

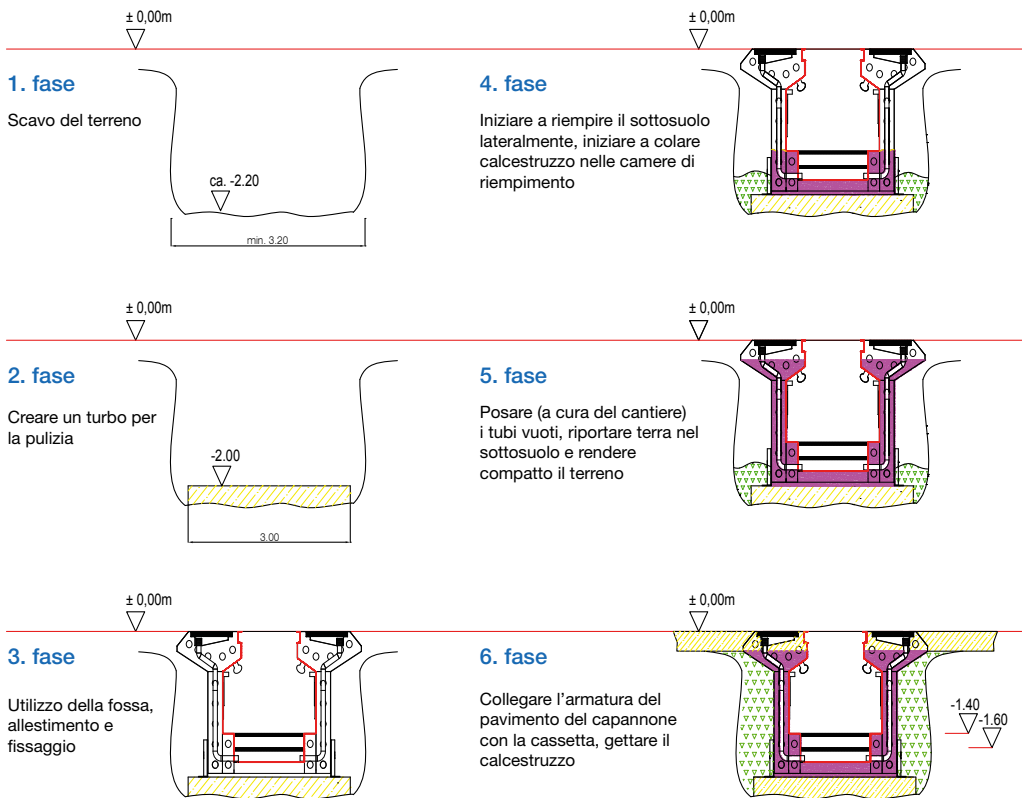
Fossa di montaggio prefabbricata tipo camera a riempimento

Fossa ecologica

Modello MSG 310-U

- Ottima salvaguardia dell'ambiente grazie al sistema di smaltimento ermetico integrato - penetrazione di sostanze estranee nel terreno quasi completamente evitata.
- Integrazione totale di tutte le apparecchiature di collaudo e manutenzione.
- Elevata precisione per la misurazione degli assi.
- Non è richiesto alcun tipo di montaggio in sopraelevazione.
- Temp di montaggio nel capannone disponibile con tecnologia speciale: 1 giorno per ogni impianto.
- Azienda riconosciuta secondo § 19 I WHG
- Omologazioni: WHG § 19 i.l.g., BGR 157, UVV, VBG, VbF, Betr. Si. Ve., Sistema di costruzione provvisto di certificato di collaudo TÜV.
- Officine di produzione con certificazione ISO 9001.
- È col tempo che i prodotti di qualità dimostrano di essere la scelta migliore.





Descrizione tecnica:

Carico per asse: 20,0 t
Carico per unità di superficie: 60,0 t
Carico mobile secondo SLW60, DIN1055 e 1072.
Lunghezza: a scelta fino a 40 m
Larghezza interna: 1,02m i.l.
Larghezza di lavoro: 1,62m i.l.
Larghezza esterna: 3,10 m
Altezza libera: 1,40/1,60/1,80

Tutti i collegamenti conformi al progetto per impianto elettrico, aria compressa, scarico aria, approvvigionamento e smaltimento olio.
Drenaggio fossa a scelta tramite pozzetto di raccolta o stazione di pompaggio.

Doppio telaio con possibilità d'installazione per copertura scorrevole, sollevatore, coppa dell'olio, ponti di sostegno ecc.

Accessori completi: es. ansa laterale, illuminazione, aria compressa, scarico aria, approvvigionamento olio, approvvigionamento e smaltimento olio, approvvigionamento grasso incluso tubaggio e cablaggio all'interno della fossa di montaggio prefabbricata fino al raccordo di uscita per l'allacciamento domestico.

Verniciatura interna resistente agli olii e agli acidi secondo cartella colori RAL.

L'idea -
La soluzione -
Semplicemente
migliore!

Hans Balzer GmbH & Co. KG
Zeissweg 9 - D-87700 Memmingen
Tel.: +49 8331 / 99041-0 - Fax: +49 8331 / 99041-29
info@balzer-mm.de - www.balzer-mm.de